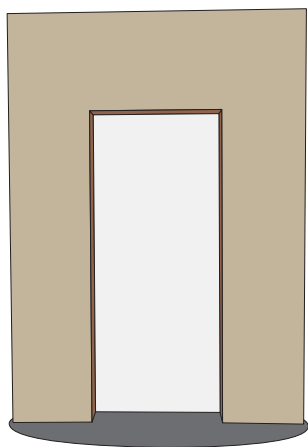
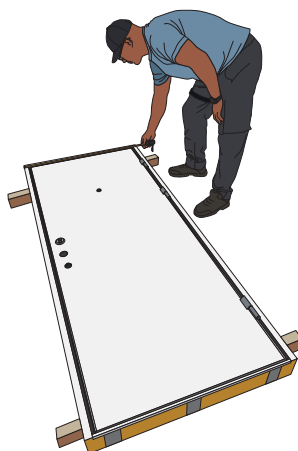




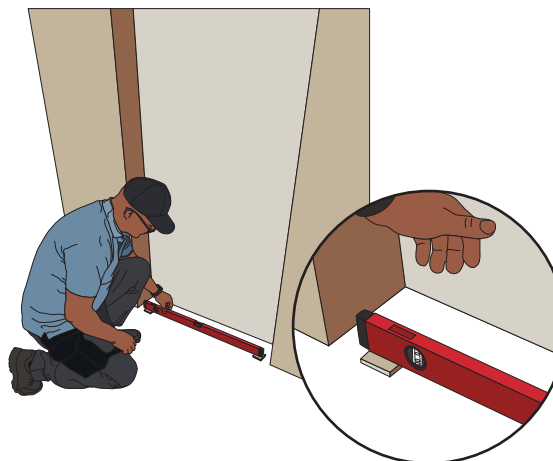
DSA3/DSA6 INSTALLATIONSVEJLEDNING



STEP 1. Døre kan monteres i min. 150 mm standardvæg. Døre som ikke er klassificeret S_a/S_{200} kan også installeres i fleksible vægge.



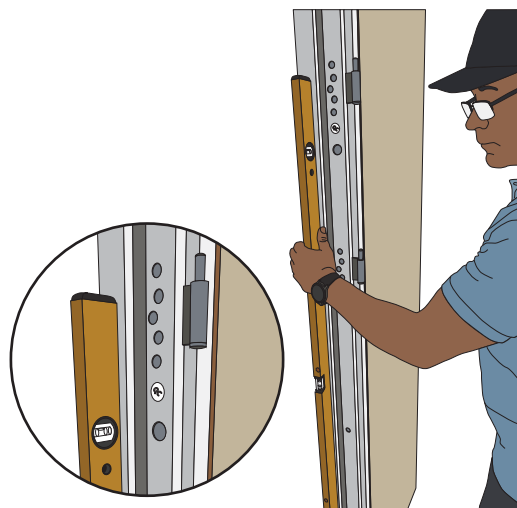
STEP 2. Kontroller dør og dørhulsmål. Tolerancen mellem væg og karm må være 5-20mm. Dørkarmen skal passe i vægåbningen og få det ydre plan til at flugte så godt som muligt.



STEP 3. Placer oplødsning (2-5 mm) under dørkarmen i hængselsiden. Oplødsningen bruges til at få karmen i vatter i forhold til gulvet og indgangen, og for at låsefalden passer ud for slutblikket i karmen.



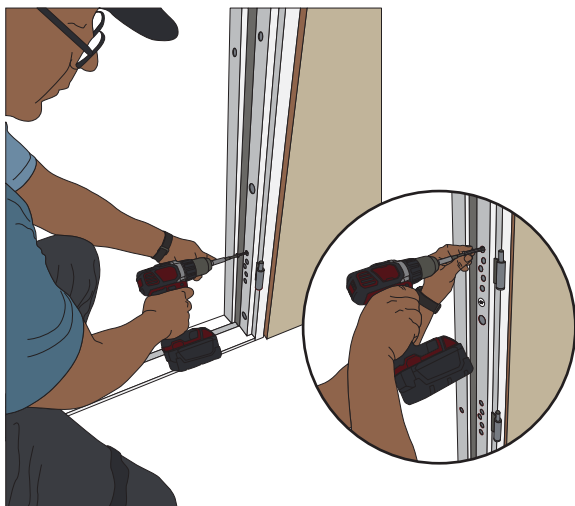
STEP 4. Fikser dørkarmen til væggen ved brug af adjofix/montagemøtrikkerne.



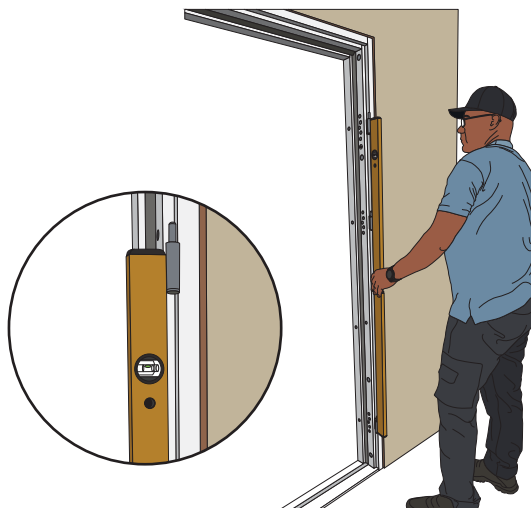
STEP 5. Brug et vatterpas i hængselsiden af karmen (tolerancen mellem det øvre og nedre hjørne af dørkarmen er 2 mm).



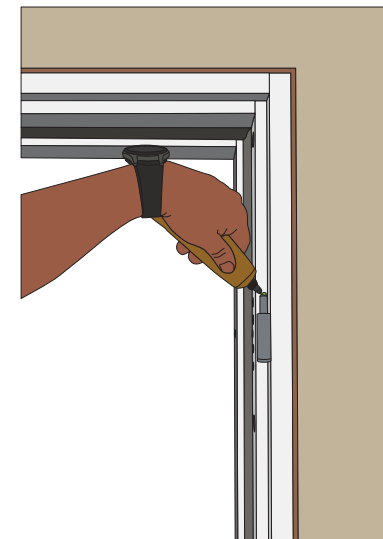
STEP 6. Bor huller gennem montagehullerne i den vandrette del af karmen. For mursten/beton brug betonskrue Ø7,5 mm L-112 mm, for trævægge Ø7,5 mm L-72 mm.



STEP 7. Fikser dørkarmen (hængselsiden) til væggen.



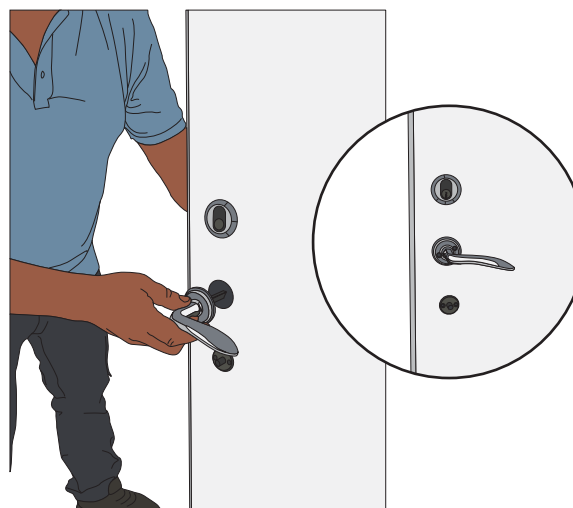
STEP 8. Dobbeltkontroller den monterede dørkarm ved brug af vatterpas. Lav kontrollen af den lodrette hængselside indvendig på dørkarmen. Vær sikker på at hængslerne er justerede på samme aksel.



STEP 9. Hængslerne skal smøres.



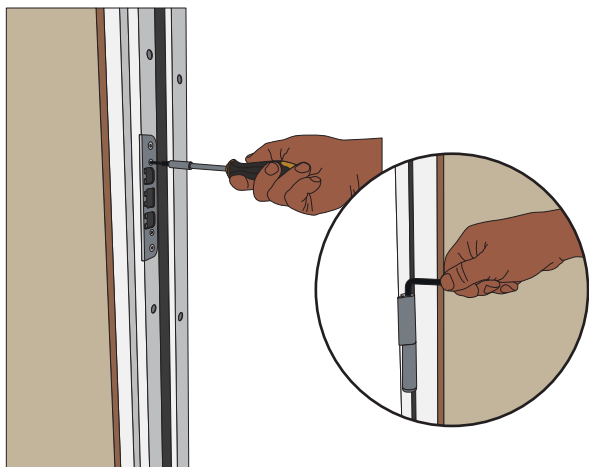
STEP 10. Dørbladet hænges på hængslerne.



STEP 11. Instaler greb, cylinder, lås og cylinderring.



STEP 12. Kontroller lukkefunktionen og tætningen.



STEP 13. Hvis nødvendigt lav justering af slutblikket og hængslerne.



STEP 14. Fikser låsesiden af dørkarmen til væggen (bor hul gennem installationshullerne i den lodrette del af dørkarmen).



STEP 15. Klods op under midten og under låsesiden, når begge sider af dørkarmen er monteret i væggen.



STEP 16. Afhængig af produktets specifikationer stoppes og fuges mellem væg og dørkarm.: polyuretanskum Penosil Premium Fire Rated i brandklass B1, stenull Paroc Extra.



JSC ASMODAS

Skaidrioji str. 22-1
LT 96155 Gargzdai,
Lithuania
export@asmodas.lt
+370 463 427 27

www.asmodas.eu

Officiel distributør:



BANGO A/S

Højgårdsvej 25
8620 Kjellerup,
Denmark
Info@bango.dk
Tlf: 86 82 20 88

www.bango.dk